

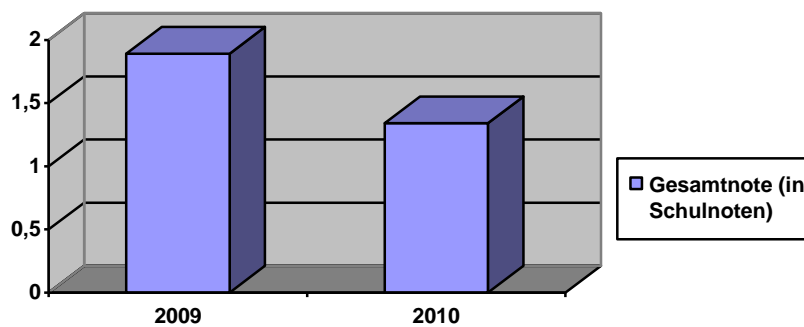


## Evaluation der Ausbildung zum Systemischen Business Coach (ICA)

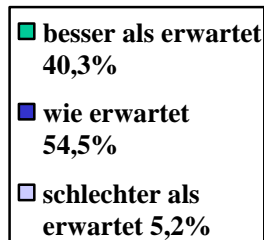
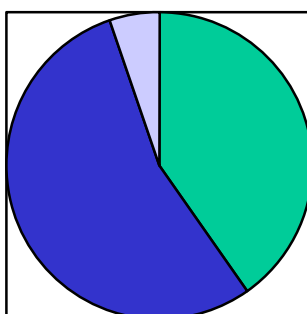
In einer wissenschaftlichen Untersuchung der Universität Tübingen wurde die Qualität unserer Ausbildung zum Systemischen Business Coach überprüft. Hierbei wurden alle Teilnehmer der Jahre 2009-2010 in Interviews befragt und 152 Teilnehmer-Einschätzungen per Fragebogen schriftlich erfasst und analysiert.

Dabei hat die Evaluationsstudie für das Jahr 2010 eine deutliche Verbesserung im Vergleich zum Vorjahr festgestellt.

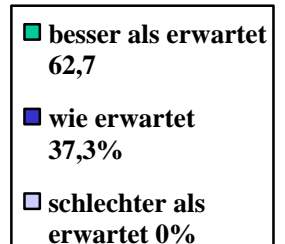
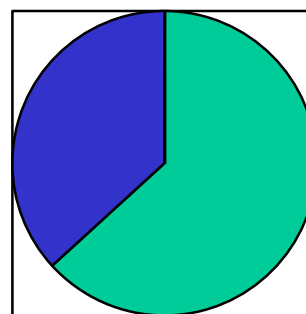
So stieg die **Gesamtnote** bezüglich der Zufriedenheit mit unserer Ausbildung zum Systemischen Business Coach von 1,89 im Jahr 2009 auf **1,34** im Jahre 2010.



Die **Erwartungen** der Ausbildungs-Teilnehmer wurden wie folgt erfüllt:



2009



2010

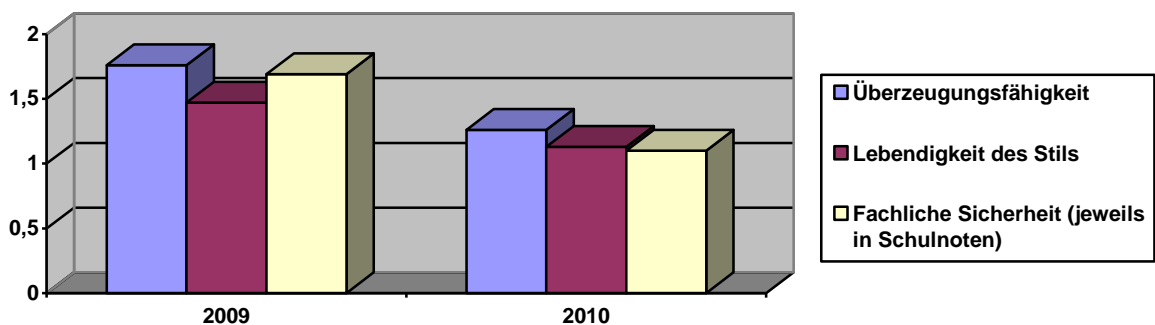
In gleicher Weise verzeichnete sich auch bei der Bewertung der **Rahmenbedingungen** der Ausbildung (Räume, Verpflegung) von 2,18 im Jahr 2009 auf **1,46** im Jahre 2010 ein klarer Aufwärtstrend.

Bezüglich der Leistung der 3 Ausbilder Thomas Menthe, Dr. Markus Blaschka und Dr. Martin Emrich zeigten sich die werdenden Coaches ebenso sehr zufrieden.:

In bezug auf die **Überzeugungsfähigkeit** der Ausbilder konnte die Studie eine Verbesserung von 1,76 im Jahre 2009 auf **1,26** im Jahre 2010 feststellen.

Gleichzeitig stieg die **Lebendigkeit des Stils** des Ausbilder-Trios von 1,47 im Jahr 2009 auf **1,13** im Jahr 2010.

Auch die Bewertung der **fachlichen Sicherheit** unserer 3 Ausbilder hat sich von 1,69 im Jahr 2009 auf **1,1** im Jahr 2010 beträchtlich verbessert.



In den Interviews bezeichneten 10 Befragte unabhängig voneinander den Kurs als „beste Coaching-Ausbildung im deutschsprachigen Raum“.

Als Grund für diese Einschätzung wurde am häufigsten genannt:

- die Möglichkeit schon während der Ausbildung bezahlte Coachings durchzuführen
- die vertrauensvolle Atmosphäre in der Ausbildungsgruppe

Wir freuen uns sehr, dass unsere Bemühungen, die Qualität unserer Ausbildung permanent zu steigern, sich auch empirisch nachweisen lässt.

Informationen zur Ausbildung finden Sie hier: [www.emrich-consulting.de](http://www.emrich-consulting.de).