



Steinbeis

Steinbeis Haus für Management und Technologie SHMT

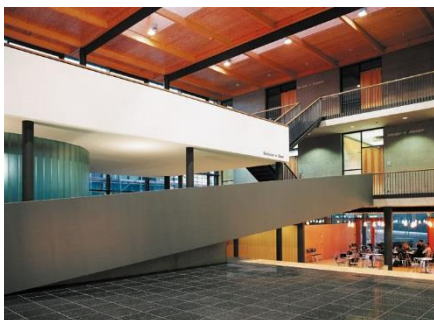


SHMT

Gebäudepräsentation und -information Stand Mai 2017

Steinbeis Property Management GmbH
SHMT
Filderhauptstraße 142
70599 Stuttgart

Tel.: 0711 - 451001-22
0711 - 451001-26
Email: ulrike.notheis@stw.de
martin.lang@stw.de



Inhaltsverzeichnis

Fotos Gebäude und Räume.....	2
Beschreibung des Gebäudes und seiner Umgebung.....	3
Miet- und Cateringkonditionen / -preise.....	3
Vermietbare Räumlichkeiten und Bereiche.....	4

Fotos Gebäude und Räume



Cafeteria



Räume 0|41, 0|42, 1|41, 1|42



Raum 0|38 (rund mit Glaswand)



Räume 0|43, 0|44, 0|45



Räume 1|43, 1|44, 1|45



Raum 1|01+02

Beschreibung des Gebäudes und seiner Umgebung

Das SHMT, Steinbeis Haus für Management und Technologie, hat moderne und großzügig ausgestattete Räumlichkeiten und grenzt unmittelbar an den, um ein früheres Schloss des Königs von Württemberg herum gebauten, Campus der Universität Hohenheim in ländlicher Parklandschaft.

Autobahn, Flughafen und Messe sind nur wenige Kilometer entfernt und auch die 10 km entfernte Stuttgarter City ist mit PKW und von der 200 m entfernten Stadtbahnhaltestelle aus schnell zu erreichen. Zahlreiche Buslinien erschließen die unmittelbare Umgebung.

Das ca. 5000 m² große Gebäude steht auf einem 9200 m² großen Grundstück mit zahlreichen Parkplätzen und einem Erholungsbereich rund um einen Teich.

Beim Eintritt in das Gebäude stehen Sie in einer hohen und eindrucksvollen Halle von ca. 350 m². Diese ist von 3 Stockwerken mit einer großen Cafeteria, Seminar- bzw. Konferenzräumen und freien Flächen umgeben. Die gut ausgestatteten und flexibel nutzbaren Räumlichkeiten haben eine Größe zwischen 25 m² bis hin zu 185 m². Ein schnelles WLAN und reichlich Bodentanks für die Stromversorgung sind für alle Teilnehmer standardmäßig und unkompliziert verfügbar.

Miet- und Cateringkonditionen / -preise

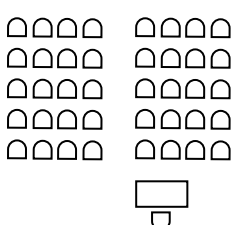
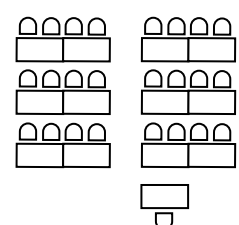
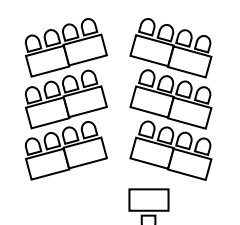
Wir senden Ihnen gerne Informationen über Miet- und Cateringkonditionen und Preise zu. Wenn Sie sich außerdem einen unmittelbaren Eindruck vor Ort verschaffen möchten, vereinbaren wir gerne mit Ihnen einen Termin.

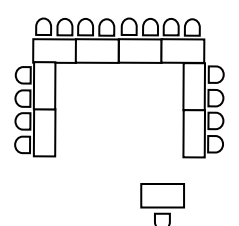
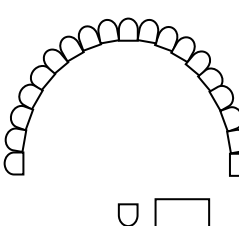
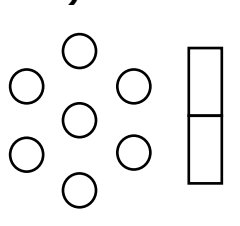
Steinbeis Property Management GmbH
SHMT
Filderhauptstraße 142
70599 Stuttgart

Tel.: 0711 - 451001-22
0711 - 451001-26
Email: ulrike.notheis@stw.de
martin.lang@stw.de

Vermietbare Räumlichkeiten und Bereiche

Raum / Bereich	Fläche ca.	Länge	Breite	Maximale Personenzahl, wenn			
				Stuhlreihen	Parlamentarisch	U-Form / Block	Stuhlhalbkreis
0 20	25 m ²	6,3 m	4,0 m	20	14	10	14
0 38 (rund)	50 m ²	~7,3 m	~7,2 m	24	18	14	23
0 41	85 m ²	10,0 m	8,5 m	60	38	24	34
0 42	100 m ²	10,0 m	9,9 m	70	46	24	36
0 43	50 m ²	8,4 m	6,1 m	36	28	18	24
0 44	60 m ²	8,4 m	7,4 m	46	36	18	27
0 45	50 m ²	8,4 m	6,3 m	36	28	18	24
1 01	85 m ²	9,9 m	8,8 m	60	38	24	34
1 02	100 m ²	9,9 m	9,9 m	70	46	24	36
1 01+1 02	185 m ²	18,8 m	9,9 m	150	100	48	45
1 04	30m ²	8,0 m	4,0 m	25	16	14	18
1 41	85 m ²	10,0 m	8,5 m	60	38	24	34
1 42	100 m ²	10,0 m	9,9 m	70	46	24	36
1 43	50 m ²	8,4 m	6,1 m	36	28	18	24
1 44	50 m ²	8,4 m	6,1 m	36	28	18	24
1 45	60 m ²	8,4 m	7,4 m	46	36	18	27
2 01	110 m ²	11,3 m	9,9 m	80	60	32	40
2 02	75 m ²	9,9 m	7,4 m	46	38	20	32
Cafeteria	~250 m ²	~18 m	~16 m	120	-	-	-
Foyer	~250 m ²	~17 m	~16 m	90	-	-	-
Eventbereich 1.OG	~275 m ²	~22 m	~12 m	160	-	-	-
Innenhof	~200 m ²	~21 m	~9 m	-	-	-	-
Terrasse	~100 m ²	~25 m	~4 m	-	-	-	-
Wiese	~500 m ²	~24 m	~21 m	-	-	-	-

Stuhlreihen  ca. 1,3 m ² pro Person	Parlamentarisch  ca. 1,8 m ² pro Person	Chevron  ca. 2,5 m ² pro Person
--	--	---

U-Form  ca. 4 m ² pro Person	Stuhlhalbkreis  ca. 3 m ² pro Person	(Event-)Bereich innen  ca. 2 m ² pro Person
---	---	---

Auch weitere Bestuhlungsmöglichkeiten wie Lernteams/Gruppentische/Blockform sind auf Anfrage möglich.